

VIVIENDA
BLOQUE LA SINIA:
Pl. 2 - Puerta 6

Residencial
INBISA Calonge



SUPERFICIE ÚTIL INTERIOR	
VEST-DISTR-LAV:	6,34 m ²
ESTAR-COMED.- COCINA:	21,41 m ²
BAÑO 1:	3,85 m ²
BAÑO 2:	3,62 m ²
HABITACIÓN 1:	13,63 m ²
HABITACIÓN 2:	8,06 m ²
TOTAL ÚTIL:	56,91 m²
SUP. TERRAZA :	12,20 m ²
SUP CONSTRUIDA:	66,54 m ²
S.CONST+ZZCC:	74,21 m ²

ESCALA GRÁFICA



Promueve:

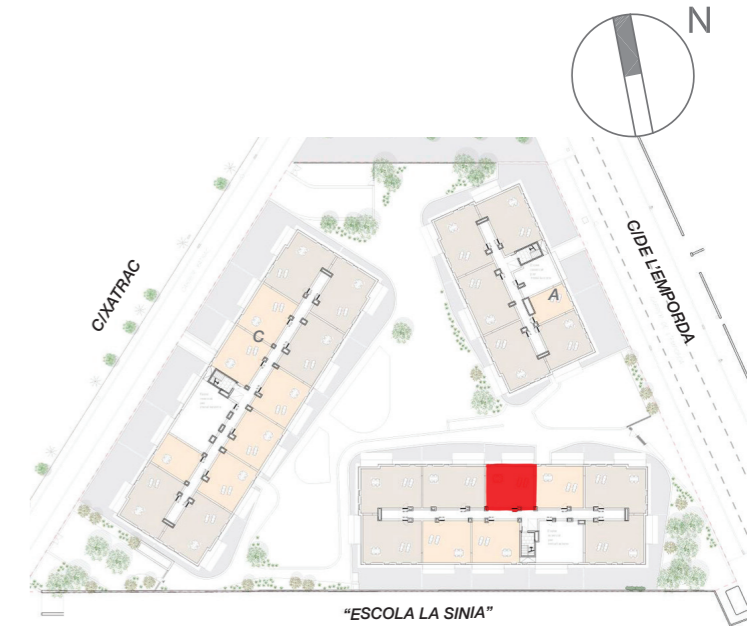


Proyecto:

TagPartners
arquitectura · management

VIVIENDA
BLOQUE LA SINIA:
Pl. Cubierta. SOLARIUM de Puerta 6, Planta 2

Residencial
INBISA Calonge



ESCALA GRÁFICA



Promueve:



Poyecto:

TagPartners
arquitectura · management